



"Talents"

*Connaissance de soi et
de ses ressources dans le travail*

Bienvenue C. O.,

Le profil *Talents* vous propose une rencontre avec le meilleur de vous-même. Il met en évidence vos atouts pour vous soutenir dans vos choix professionnels et dans vos entreprises.

Car souvent nous restons ignorants de nos talents spécifiques. Nous supposons que ce que nous faisons avec facilité, tout le monde peut également le faire, moyennant un petit effort de volonté. Une bonne partie des difficultés rencontrées dans le monde du travail repose sur cette méconnaissance des différences individuelles et sur le présupposé selon lequel fondamentalement nous fonctionnerions tous de manière à peu près identique.

En réalité chacun de nous a des aptitudes différentes et malgré nos efforts nous ne pouvons pas exceller en tout. Nous avons nos voies de garage dans lesquelles nous piétons, gaspillant notre temps et notre énergie. **Nous avons aussi nos voies d'excellence, des voies dans lesquelles nous apprenons avec plaisir et facilité, et sommes en mesure d'atteindre rapidement des résultats supérieurs. Ce sont celles-ci qu'il faut repérer et emprunter systématiquement pour pleinement réaliser notre potentiel.**

Nous espérons que votre profil vous aidera à mieux vous connaître et à valoriser vos talents, conditions premières pour renforcer la confiance en soi et "bien mener sa barque".

Nous vous souhaitons une très bonne lecture !

TLP-Navigator

Indications préalables :

Le profil "Talents" n'a évidemment pas la prétention de présenter toute la richesse et le caractère unique de votre personnalité. Il ne traite pas d'aspects tels que votre expérience, votre culture, votre éthique, votre quotient intellectuel, votre conscience et votre discernement, etc. Son but n'est pas non plus de vous cataloguer à l'intérieur d'une taxinomie. Il vise essentiellement à mettre en évidence votre dynamique dans le travail – vos principales prédispositions, vos motivations et atouts – ainsi que des voies de développement personnel.

Les informations contenues dans ce profil servent d'éléments de réflexion. TLP-Navigator ne saurait être tenu responsable de décisions qui découleraient de leur lecture.

Vos commentaires sur votre profil sont utiles et bienvenus. Merci d'en faire part sur : www...

© TLP-Navigator 2012 Tous droits réservés. Ce document est protégé par les lois internationales sur le droit d'auteur et la protection de la propriété intellectuelle.



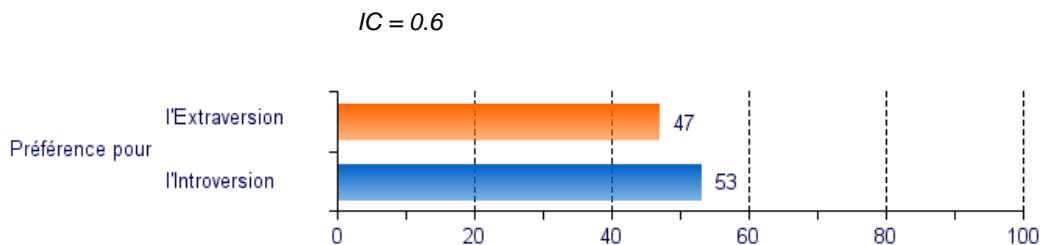
VOS PREFERENCES DANS LE TRAVAIL

Modalité de la Relation

Notre énergie peut s'orienter dans deux directions opposées :

- vers l'extérieur, vers autrui, dans un rapport spontané et immédiat avec le monde (préférence pour l'Extraversion),
- vers nous-même, de manière réflexive, dans une relation avec nos pensées et notre vie intérieure (préférence pour l'Introversion).

Vos réponses au questionnaire *Talents* indiquent que vous êtes avant tout une personne réfléchie qui préférez donc vous alimenter à une source intérieure.

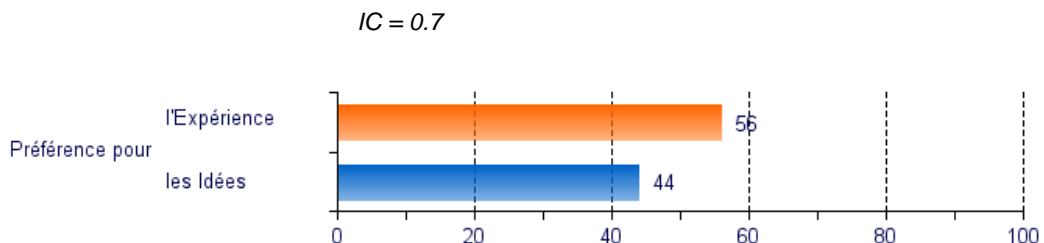


Modalité de la Perception (fonction cognitive)

Nous pouvons nous représenter les choses en nous référant :

- à nos sensations et aux données concrètes, attentif aux détails présents et aux réalités pratiques (référence à l'Expérience),
- à notre intuition, pour concevoir, au-delà de la situation présente, une vision globale et les possibilités qu'elle recèle (référence aux Idées).

Vos réponses au questionnaire *Talents* indiquent que vous aimez garder les deux pieds sur terre et que vous privilégiez les informations issues de l'Expérience.



IC = Indice de Cohérence (< 0.7, la tendance est considérée comme peu marquée).

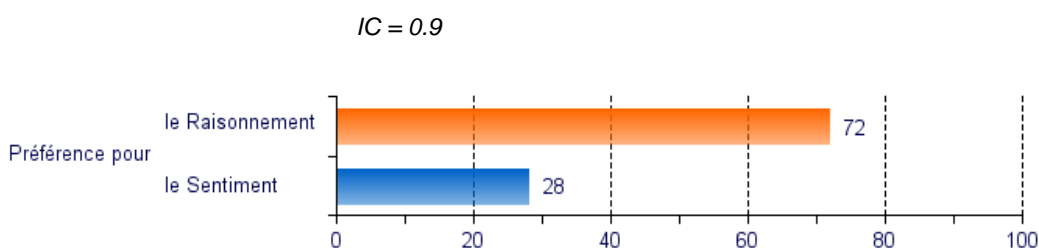


Modalité de la Décision (fonction judiciaire)

Nous pouvons prendre nos décisions :

- rationnellement, "avec notre tête", de manière "froide" et distanciée, pour viser la plus grande objectivité (décision fondée sur le Raisonnement),
- de manière personnelle, subjective, "avec notre cœur", en fonction de ce que nous estimons être bien ou mal (décision fondée sur le Sentiment).

Vos réponses au questionnaire *Talents* indiquent que vous prenez plus facilement vos décisions lorsque vous pouvez analyser la situation de manière objective.

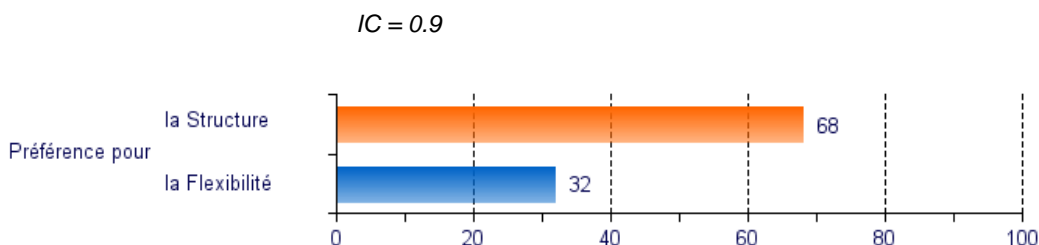


Modalité de l'Action

Dans l'action, nous pouvons :

- fixer et suivre des plans afin de maîtriser le cours des choses (préférence pour la Structure)
- laisser les choses ouvertes afin de pouvoir nous adapter au fur et à mesure (préférence pour la Flexibilité).

Vos réponses au questionnaire *Talents* indiquent que vous tenez à maîtriser le cours des choses et que vous privilégiez donc une approche Structurée.



IC = indice de cohérence (< 0.7, la tendance est considérée comme peu marquée)



VOS TALENTS EN UN COUP D'OEIL : *Contrôleur, Activateur et Stratège*

Chacun de nous est composé de forces, de tendances, de préférences, combinées de manière singulière et originale. Ce qui nous différencie les uns des autres dans le travail, c'est la hiérarchie selon laquelle ces forces sont organisées.

La combinaison de vos préférences personnelles (cf. 2 pages précédentes) vous fait bénéficier d'un maximum de puissance dans les fonctions Validation et Opérations.

C'est tout particulièrement dans des rôles de **Contrôleur** - appliquer les normes, assurer la conformité - et d'**Activateur** - structurer les activités, livrer les prestations - que vous pouvez le mieux réaliser votre potentiel et devenir, avec de la formation et de la pratique, très performante.

Vous disposez d'un troisième Talent : **Stratège** - évaluer les risques, définir les objectifs.

Globalement vous avez moins de ressources dans les domaines en vert et en jaune sur le modèle TLP-Navigator ci-dessous.



Le cadran Navigator présente la logique des Fonctions dans le travail (cf. Présentation p.2-3).



Vous avez des aptitudes pour gérer et contrôler les affaires

De vos réponses au questionnaire Talents, il ressort, comme indiqué sur le modèle TLP-Navigator ci-dessus, que vous avez le plus de ressources dans le domaine en bleu **Validation** et **Opérations**.

Votre approche est rationnelle : vous analysez les choses dans le détail pour être sûre de prendre les bonnes décisions et de recourir aux bonnes solutions. Vous tenez en effet à ce que tout soit bien pensé et efficacement mené. Avec vous, le hasard n'a guère de place. Pour maîtriser les situations et éviter les erreurs, vous étudiez calmement les choses en vous montrant attentive à des points critiques qui souvent échappent à la vigilance de vos collègues.

Ensuite vous avancez de manière systématique et faites le nécessaire pour délivrer des prestations conformes aux engagements pris. Vous poursuivez votre action jusqu'à son terme de manière méthodique et résolue. Votre sérieux et votre sens du devoir font de vous quelqu'un sur qui l'on peut compter. L'organisation est solide et les résultats sont atteints comme prévu.

Ainsi c'est dans des fonctions exigeant la mise en place et le suivi attentif de processus pour garantir les résultats que vous pouvez tirer le meilleur parti de votre potentiel. Avec de la formation et de l'expérience dans des rôles spécialisés, vous serez en mesure d'atteindre rapidement des performances élevées. Vos aptitudes - qui ne correspondent pas nécessairement à vos goûts - conviennent tout particulièrement dans des activités telles que **la gestion, l'administration, la logistique, la technique, la production, l'expertise, la comptabilité, le suivi qualité, l'audit, la sécurité, ...**

Par ailleurs vous disposez de ressources en tant que stratège pour définir des **Plans**. Dans cette fonction votre souci de rationalité et votre détermination s'avèrent très utiles. Avant de passer à l'action vous aimez évaluer les avantages et les inconvénients des différentes options, vous identifiez les risques et définissez le système qui, à vos yeux, sera le plus judicieux et réalisable. Votre circonspection fait de vous quelqu'un de très précieux dans le processus de décision; lorsque vous avez donné votre accord, on sait que l'on est sur un terrain solide.

Dans ce domaine il se peut cependant que vous vous essouffiez, surtout si vous devez lui consacrer une part importante de votre temps de travail. Le Planning demande aussi de projeter une vision et de convaincre les autres de son bien-fondé, ce que vous n'appréciez pas trop faire. D'esprit pragmatique, vous préférez en effet vous occuper du bon fonctionnement des affaires en vue d'obtenir des résultats concrets plutôt que de promouvoir des projets qui n'aboutiront peut-être pas.



Les champs en vert et en jaune sur le modèle TLP-Navigator vous conviennent moins. Ils ne correspondent pas à vos meilleures ressources et il se peut que les résultats que vous atteindrez dans ces activités ne soient pas à la hauteur de l'énergie investie.

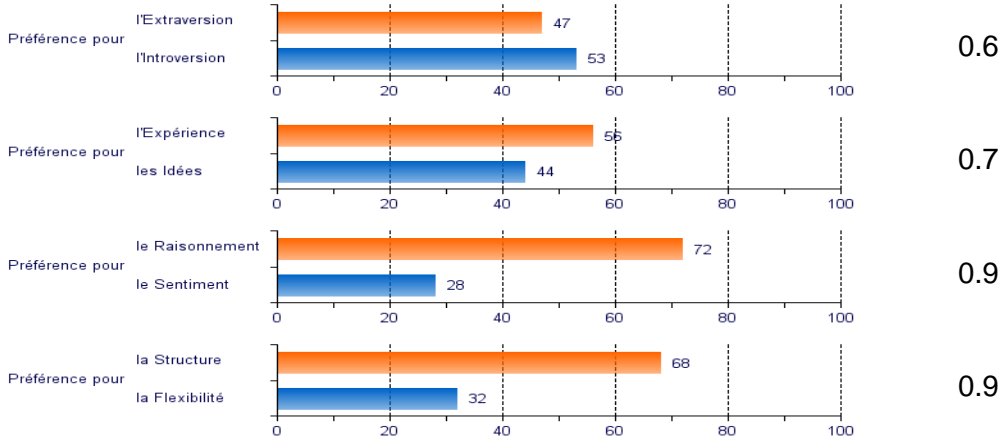
Le Soutien et les Services demandent de faire preuve de patience et de psychologie; sur le long terme elles manquent à vos yeux de proactivité. Quant aux activités du domaine Etude et Invention, elles vous paraissent probablement trop aléatoires. Quoique vous appréciez le travail de réflexion, vous n'aimez guère investir votre temps dans des tâches aux résultats incertains. La recherche, le développement ou la communication par exemple vous paraissent trop diffus et vains, trop éloignés des faits et du travail réellement productif.

D'ailleurs lorsque certaines personnes de type chercheur ralentissent l'action en s'autorisant des digressions ou en ne faisant pas précisément ce que qui a été convenu, on peut sentir alors votre impatience, même si pour éviter de blesser vous cherchez à masquer votre agacement.



VOTRE PROFIL EN CHIFFRES

Indice de cohérence



0.6
0.7
0.9
0.9

